

BALENIE:

25 kg

FARBA:

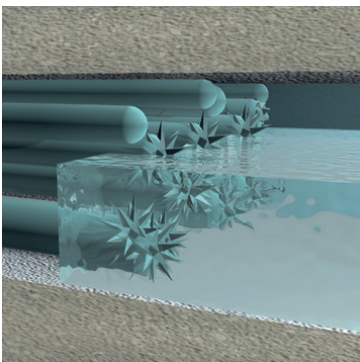
šedý prášok

SPOTREBA:

cca 2 kg/m<sup>2</sup>/mm

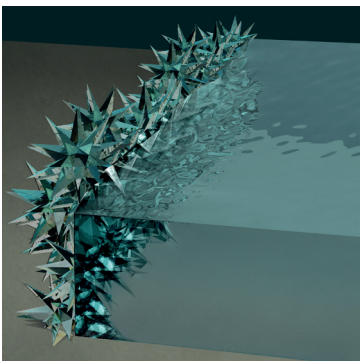


Pred použitím si preštudujte aktuálny produktový list.



#### DVOJITÝ ÚČINOK

■ **kapiláry** - aktívne chemické prísady migrujúce hlboko do pórov betónových konštrukcií vytvárajú s existujúcimi minerálnymi zložkami cementovej matice dodatočne nerozpustné kryštály, ktoré uzatvárajú póry a kapiláry pred vstupom vody alebo iných kvapalín



■ **bariéra** vytvorená pevnou a hydroizolačnou vrstvou na povrchu betónových konštrukcií:

- atest na priamy styk s pitnou vodou
- skúška na odolnosť proti radónu

# KNOW-HOW

## Z VEĽKÝCH STAVIEB DO POLÍC



Bezpečnostné upozornenia: Sika MonoTop®-120 Seal  
Dráždi kožu. Spôsobuje vážne poškodenie očí. Môže spôsobiť podráždenie dýchacích ciest.

[www.sika.sk](http://www.sika.sk)  
[www.sikaceram.sk](http://www.sikaceram.sk)  
[www.facebook.com/Sika Slovensko](https://www.facebook.com/SikaSlovensko)  
[www.youtube.com/Sika Slovensko](https://www.youtube.com/SikaSlovensko)

Sika Slovensko spol. s r.o.  
Rybničná 38/e,  
831 06 Bratislava

BUILDING TRUST



BUILDING TRUST



## Sika MonoTop®-120 Seal

### 1-KOMPONENTNÁ HYDROIZOLAČNÁ STIERKA S KRYŠTALICKÝM ÚČINKOM

ATEST NA PRIAMY STYK S PITNOU VODOU



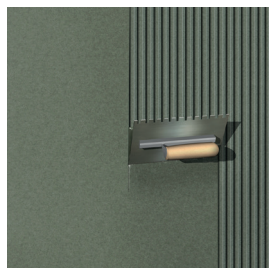
# Sika MonoTop®-120 Seal

## VLASTNOSTI

- 1 komp., len s pridaním vody
- dvojitý účinok
- kryštály vyplnia migráciu póry v betóne
- bariéra vytvorí hydroizolačnú vrstvu na povrchu betónu
- vysoká pevnosť
- vodotesná
- paropriepustná
- mrazuvzdorná

## OBLASTI APLIKÁCIE

- ochrana betónových konštrukcií proti prenikaniu vody
- vodné nádrže (vhodné pre pitnú vodu)
- základové steny (pozitívny aj negatívny tlak vody)
- bazény
- balkóny a terasy

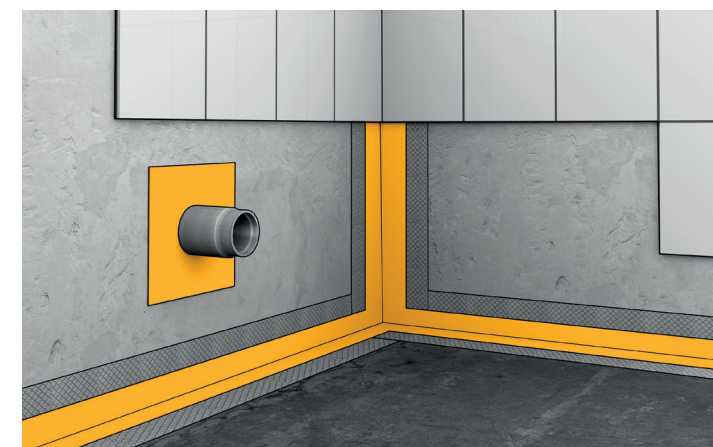


## APLIKÁCIA

- Podklad musí byť čistý, bez prachu a voľných častí. Povrch musí mať otvorenú štruktúru pórov. Pred aplikáciou dôkladne predvlhčiť až po nasýtenie podkladu.
- Do vhodnej miešacej nádoby vliat potrebné množstvo vody podľa údajov z produktového listu. Za stáleho miešania postupne a pomaly pridávať práškový materiál. Miešať až pokým nevznikne homogénna konzistencia.
- 1. vrstvu naneste hrubou kefou alebo zubovou stierkou v jednom smere v hrúbke 0,75 - 2,0 mm. V prípade nesúvislých podkladov (napr. DT-čka) do 1. vrstvy vložte výstužnú sklotextilnú tkaninu s plošnou hmotnosťou min. 160 g/m<sup>2</sup>.
- Rohy, kúty a pod. poistiť vložením tesniacej pásky Sika® SealTape F.



Utesnenie detailov prestupov, pracovných škár, prípadných trhlín v podklade kontaktujte naše technické oddelenie.



Pred použitím si preštudujte aktuálny produktový list.

- 2. vrstvu nanášajte hladkou stranou stierky na dostatočne vyzretú 1. vrstvu (po 3-12 hod.).

- Stierku je možné vyhladiť alebo na ňu nalepiť dlažbu pomocou flexibilného lepidla Sika® Ceram
- Hrúbka vrstvy pre negatívny tlak vody je min. 3 mm.