

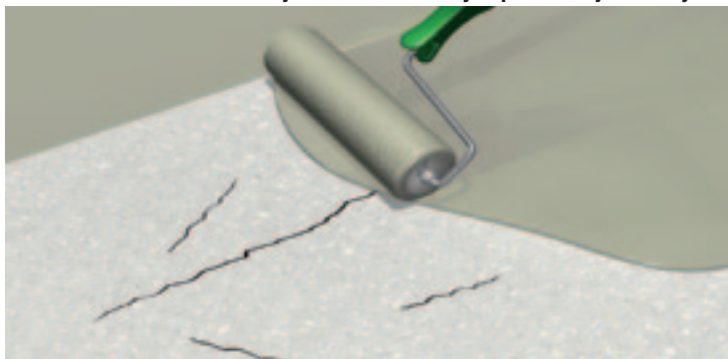


Sikafloor®-400 N Elastic+

Dokonalé řešení na balkóny, terasy a schodiště!



Sikafloor®-400 N Elastic+ je velmi elastický a překlenuje trhliny



Sikafloor®-400 N Elastic+ je trvanlivý a odolný povětrnosti

- UV odolný
- nežloutne
- odolný chemikáliím a opotřebením



Sika know-how
z velkých staveb do vašich domovů

Váš distributor produktů Sika

Všechny údaje uvedené výše odpovídají současnému stavu poznání a zkušeností. Veškeré podstatné informace o skladbách a vlastnostech jsou uvedeny v příslušném aktuálním technickém listu.

© 03.2013



Aktuální seznam
prodejních míst
naleznete na
www.sika.cz

Innovation & Consistency | since 1910



**Sikafloor®-400 N
Elastic+**

**Pružný hydroizolační nátěr
na balkóny, terasy a venkovní
schodiště**



Sikafloor®-400 N Elastic+

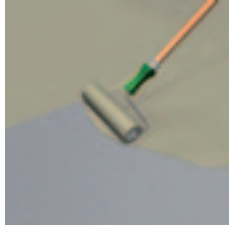
1-komponentní vysoce elastický nátěr na bázi polyuretanu. Barevný, UV odolný, s velmi nízkým obsahem rozpouštědel. Pro nízké až střední mechanické zatížení.



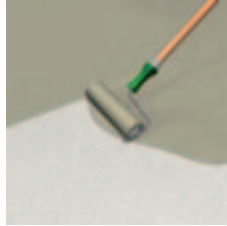
Může být aplikován na různé podklady:



■ dlažbu

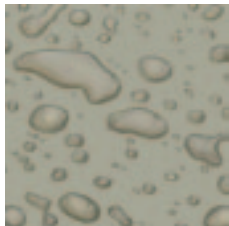


■ staré nátěry



■ beton, opravné malty

Popis a výhody:



■ vodotěsný



■ dekorativní úprava barevnými chipsy



■ snadná aplikace válečkem



■ rychlé schnutí, možnost provozu po krátké době



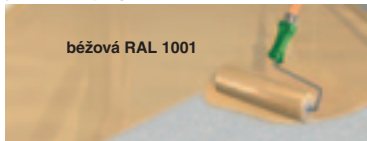
■ odolný vůči znečištění, snadná údržba



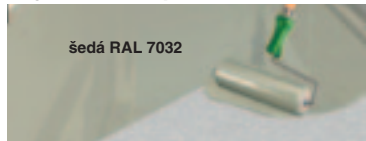
■ hladký nebo vysoce protiskluzný povrch

Sikafloor®-400 N Elastic+

je dostupný ve dvou barvách, které vyhoví všem požadavkům



běžová RAL 1001



šedá RAL 7032

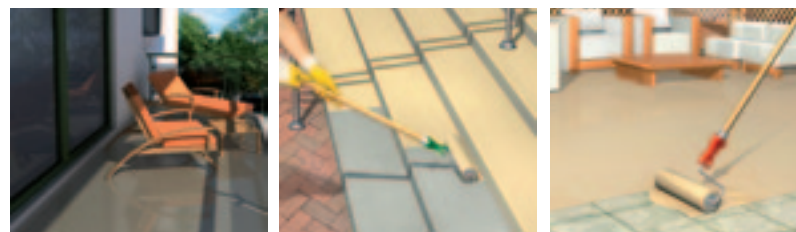
- balení: 6 kg
- skladovatelnost: 6 měsíců

Pružný hydroizolační nátěr na balkóny, terasy a venkovní schodiště



- estetický
- trvanlivý
- ochranný
- cenově výhodný
- snadně aplikovatelný

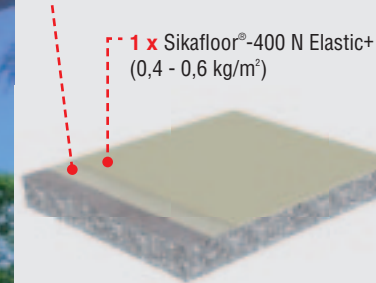
Pouze pro vnější použití!



Spotřeba:

systém s lehkým provozem:

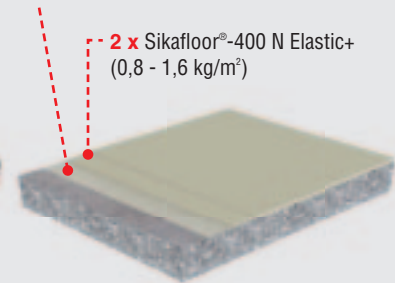
skladba: 1 x Sikafloor®-400N Elastic+ s 5 % ředidla Sika typ C nebo 1 x Sikafloor®-156 (0,3 - 0,5 kg/m²)



1 x Sikafloor®-400 N Elastic+ (0,4 - 0,6 kg/m²)

systém se středním provozem:

skladba: 1 x Sikafloor®-156 (0,3 - 0,5 kg/m²)



2 x Sikafloor®-400 N Elastic+ (0,8 - 1,6 kg/m²)

Více informací o systému s vyšší protiskluzností nebo dekorativní úpravou povrchu naleznete v aktuálním technickém listu.

Čas vytvrzení při +20 °C:

- čekací doba mezi nátěry ~24 hodin
- odolný vůči dešti po 5 hodinách
- odolný vůči pěšímu provozu po 6-24 hodinách
- plně vytvrzený po 5-9 dnech

Příprava podkladu:



Před aplikací zkontrolujte podklad, jeho vlhkost a pevnost v tlaku.



Podklad mechanicky upravte např. broušením pro dosažení otevřené struktury povrchu. Odstraňte veškerý nesoudržný materiál a podklad vyrovnejte pro dosažení jednotného vzhledu konečného povrchu. Staré nátěry a dlažba by měly být kompaktní a pevně spojeny s podkladem. Stávající povrch pak očistěte a mechanicky zdrsňete. Doporučujeme provést aplikaci na zkušební ploše.



Odstraňte veškerý prach, nesoudržný a drobný materiál pomocí kartáče.

Aplikace:



V závislosti na volbě systému použijte podkladní nátěr - Sikafloor®-400 N Elastic+ zředěný 5 % ředidla Sika typ C nebo Sikafloor®-156 nanesený štětcem, válečkem nebo gumovou stěrkou.



Před aplikací důkladně promíchejte Sikafloor®-400 N Elastic+ pomocí elektrického míchadla (cca. 300-400 ot./min.)



Nanášejte Sikafloor®-400 N Elastic+ pomocí válečku nebo štětce.